

Magnetická rezonance



Pedagogická
fakulta

Ahoj, dnes ti povím, co je magnetická rezonance. Je to velký přístroj, který vypadá jako tunel. Umí pořizovat obrázky uvnitř těla. Vyšetření nebolí, jen při něm přístroj vydává zvuky – hučí a klepe. Trvá to přibližně 15 až 45 minut podle toho, kterou část těla fotí.

Přístroj

Uvnitř je spousta drátů a magnetů.

Tunel

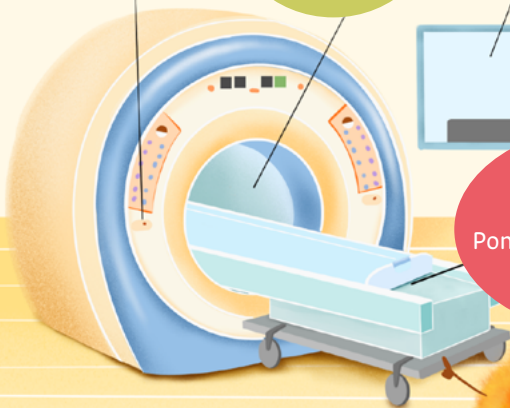
Vypadá jako trup rakety. Pořizují se v něm obrázky tvého těla.

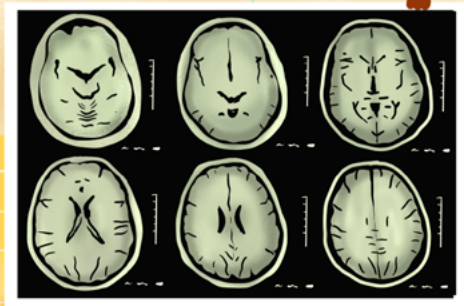
Okénko ve zdi

Za ním sedí sestřička a pan doktor. Celou dobu tě sledují. Když budeš něco potřebovat, pomohou ti.

Lehátko

Na něm ležíš během vyšetření. Pomalu tě sveze do tunelu a na konci tě zase vyveze.






Tento přístroj se umí podívat do tvého těla. Při vyšetření si udělá hodně obrázků, aby doktoři viděli, jak to uvnitř tebe vypadá. Díky tomu poznají, jestli je všechno v pořádku, nebo se tam schovává nějaký problém. Obyčejná lupa ani rentgen to neumí. Tento přístroj zvládne ukázat břicho, mozek, svaly i srdce.

Přijdeš s rodičem/rodiči do nemocnice.
U přepážky řekneš své jméno. Zdravotník
ti může dát na ruku náramek se jménem –
podle něj každý pozná, že jsi to ty. Potom
spolu půjdete připravit se na samotné
vyšetření. Kdybys měl/a otázku, ptej se
hned – lékař i sestřička jsou zvědaví, co tě
napadne!





Převlékneš se do oblečení, které pro tebe mají v nemocnici připravené. Musíš si sundat všechny věci z kovu – třeba náušnice, náramky, sponky. Příklad, který tě bude vyšetřovat, je velký magnet. Kovové věci by se k němu mohly přitáhnout, což by bylo nebezpečné. Sestřička ti všechno vysvětlí a můžeš se klidně na cokoliv zeptat. Rodič může být během přípravy s tebou – jen do místnosti s velkým přístrojem většinou nechodí.



Leheš si na lůžko a sestřička ti podloží hlavu i ruce měkkými polštářky, abys zůstal/a v klidu. Někdy tě také přikryje takovou speciální, trochu těžkou dekou, aby ses zbytečně nehýbal/a. Na uši dostaneš sluchátka, která tlumí hlasité zvuky přístroje. Můžeme jim říkat sluchátka pro astronauta – pomáhají ti zůstat v kontaktu s lidmi venku, i když jsi uvnitř tunelu. Do ruky dostaneš tlačítko. Když ho zmáčkneš, sestřičky za tebou hned přijdou. Je to tvoje tlačítko první pomoci – můžeš ho použít, když se budeš chtít ozvat nebo se budeš cítit nepříjemně.



Na část těla, kterou lékaři vyšetřují, ti dají speciální součástku přístroje, které se říká cívka. V případě hlavy to vypadá jako helma nebo malý radar, který fotí obrázky uvnitř. Neboj se, nic netlačí ani nebolí. Cívka jen pomáhá přístroji „vidět“ do tvého těla.





Někdy je nutné, aby přístroj viděl ještě víc detailů. V tom případě ti zdravotník zavede tenkou hadičku – kanylu – do žíly, většinou na ruce. Může to trochu zabolet, asi jako když tě štípne komár. Je to nepříjemné, ale dá se to zvládnout. Přes kanylu pak pošle speciální látku, která pomůže lékařům lépe vidět části těla. Můžeš při tom chvíli cítit teplo nebo zvláštní chuť v puse. To je normální a rychle to přejde. Tahle látka se dává, jen když je to opravdu potřeba.

Lehátko s tebou pomalu zajede do tunelu přístroje, který připomíná trup vesmírné rakety. Uslyšíš hlasité zvuky. To je motor rakety, který právě pracuje. Je důležité zůstat v klidu, aby obrázky vyšly co nejpřesněji. Neboj se, nejsi tam sám/sama. Zdravotníci i rodič/e tě celou dobu vidí kamerou a mohou s tebou mluvit přes mikrofon. Kdykoli budeš něco potřebovat, přijdou za tebou.



Když je focení hotové, lehátko tě pomalu vyveze ven z tunelu. Zdravotník ti sundá cívku, sluchátka a – pokud ti dávali – také kanylu. **A je to!**





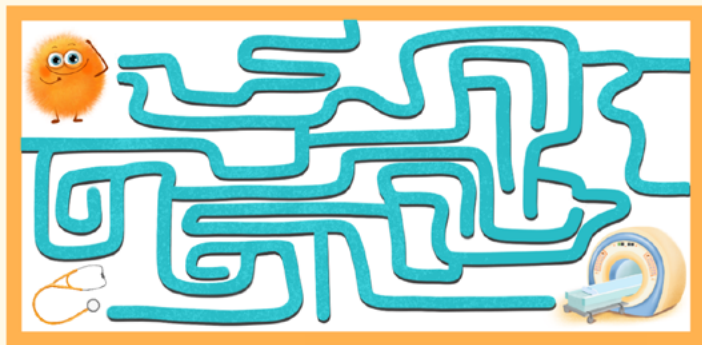
Po vyšetření se vrátíš zpátky za rodičem/rodiči. Převlékneš se zpět do svého oblečení a můžeš jít domů. Nic dalšího už dělat nemusíš. Snímky z vyšetření si prohlédne lékař a výsledek pošle panu doktorovi, ke kterému vždy chodíš na kontrolu.



Zabal si batůžek na vyšetření. Podívej se na obrázky.
Škrtni věci, které jsou z kovu. Ty do tunelu nesmíš.



Pomoz přišerce najít cestu do tunelu. V tunelu je kouzelný magnet. Magnet se umí podívat dovnitř těla.



Brožura vznikla v rámci diplomové práce na PdF UP v Olomouci ve spolupráci s Centrem provázení FN Hradec Králové.

Autorka: Barbora Demlová | Ilustrace: Eva Rémišová | Sazba: Jakub Konečný
Toto dílo je licencováno pod licencí Creative Commons BY-NC-SA
(Uveďte původ – Neužívejte komerčně – Zachovejte licenci).

