

# Měření tlaku

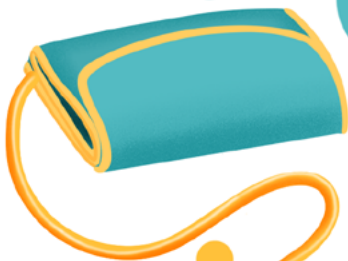


Pedagogická  
fakulta

Ahoj! Někdy se o tobě lékaři chtějí dozvědět víc, aby ti pomohli cítit se zdravě. Jedna z věcí, kterou zjišťují, je tvůj krevní tlak. Seznam se s pomocníky, kteří tlak měří. Prohlédni si obrázky a texty k nim, a když ti něco nebude jasné, zeptej se.

### Manžeta

Je to měkký pásek, který objímá ruku. Při měření tlaku se nafukuje.



### Hadička

Spojuje manžetu a tlakoměr.



### Tlakoměr

Krabička s displejem, která ukazuje čísla. Počítá, jak silně srdce pumpuje. Tiše bzučí.



Na displeji tlakoměru  
můžeš vidět různá  
čísla. Podíváme se na  
dvě nejdůležitější.

### První číslo (větší)

Ukazuje, jak silně srdíčko  
pumpuje krev. V té chvíli  
je silné a bojuje jako rytíř.



### Druhé číslo (menší)

Ukazuje, jak srdce  
odpočívá, když se mezi  
úderý uvolní. Má chvíli klid  
a nabírá sílu. Krev proudí  
pomaleji, ale neustále.




Proč je důležité tlak měřit?  
Měření ukáže, jak rychle  
a silně proudí krev tělem.  
Když je tlak moc vysoký  
nebo moc nízký, tělo  
může být unavené nebo  
slabé. Přesuneme se teď  
do světa dopravy. Mozek,  
srdce a celé tělo jsou spolu  
propojené cestičkami, po  
kterých jezdí krev.



Krev je jako auta. Vozí důležité  
zásilky po těle – kyslík a živiny.  
Krevní tlak ukazuje, jak rychle  
auta jezdí. Neměla by jezdit ani  
moc pomalu, ani moc rychle.  
Když je tlak správný, auta jedou  
plynule a dorazí se zásilkami  
na místo určení včas.





Bílé krvinky jsou jako policejní auta. Když se na někde na cestě objeví bacil, snaží se ho chytit, aby tělo zůstalo zdravé.

Srdce je jako pumpa. Každým svým úderem pumpuje krev do všech cest, aby se tak dostala do celého těla. Srdce pracuje pořád.

PUMPA

Jak se můžeš na odběr připravit? Pohodlně si sedni a zůstaň v klidu. Před měřením nepij limonády a neběhej – srdíčko by pumpovalo rychleji. Během zjišťování mluv potichu, nebo raději vůbec nemluv – měření bude přesnější. Můžeš si s sebou vzít plyšáka.





Měření tlaku je rychlé a nebolí. Sedneš si na židli. Záda máš opřená. Ruku položíš na stůl nebo na opěrku. Dýchej klidně. Sestřička ti navlékne na paži manžetu. Manžeta vypadá jako měkký pásek s hadičkou. Hadička vede k přístroji, který měří tlak.

Pásek ti jemně obejmě ruku. Manžeta se pomalu nafoukne. Drží ruku jako koala strom! Ucítíš, jak tě manžeta trochu tlačí. Nemusíš se bát, za chvílku se manžeta zase vyfoukne a povolí.

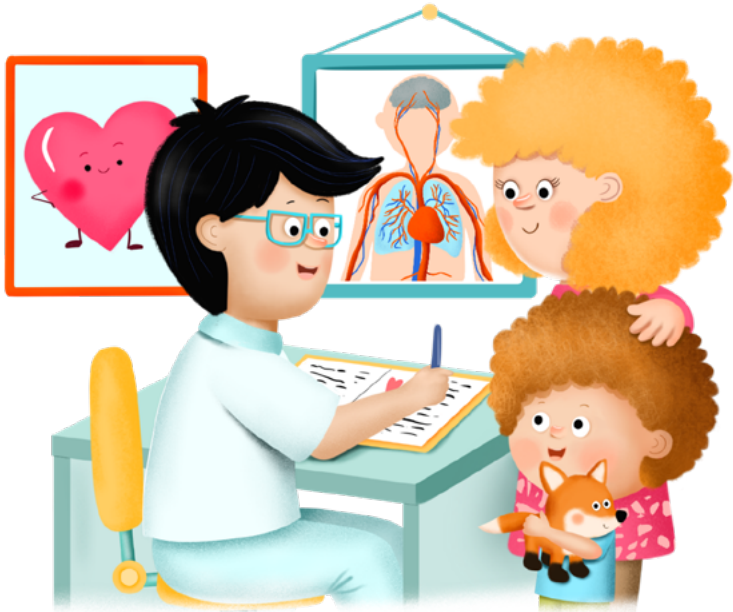




Chvilku jen sedíš a nic neděláš. Příklad zjišťuje, jak tvoje srdíčko pumpuje. Naslouchá jako detektiv – ale potichu. Na displeji se mění čísla. Pak možná uslyšíš pípnutí – to je signál, že měření je u konce.

Manžeta se pomalu vyfoukne.  
Koala tě pustí z objetí. Pásek se sundá  
z ruky. A je hotovo! Zdravotník se  
podívá na čísla na přístroji a řekne ti,  
jestli je všechno v pořádku.





Z naměřených čísel pak pan doktor pozná, jestli tvoje srdce pracuje správně. Měření tlaku pomáhá i před operací nebo když tě něco bolí, aby doktoři věděli, jak ti co nejlépe pomoci. Když je všechno v pořádku, krev si může dál jezdit po svých „silnicích“ bez překážek.



# Co dělá tlakoměr při měření tlaku? Vyber správnou odpověď.

A) Měří, jak dlouhou máš ruku.

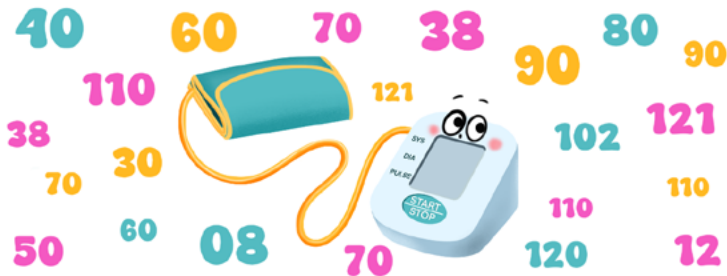
B) Měří, jak nahlas umíš zakřičet.

C) Poslouchá žaludek.

D) Píchne tě do prstu.

E) Měří, jak silně pumpuje srdce.

**Pomoz najít tlakoměru čísla 110 a 70.**  
(Každé z těchto čísel se vyskytuje 3x.)



**Brožura vznikla v rámci diplomové práce na PdF UP v Olomouci  
ve spolupráci s Centrem provázení FN Hradec Králové.**

Autorka: Barbora Demlová | Ilustrace: Eva Rémišová | Sazba: Jakub Konečný  
Toto dílo je licencováno pod licencí Creative Commons BY-NC-SA  
(Uveďte původ – Neužívejte komerčně – Zachovejte licenci).

