

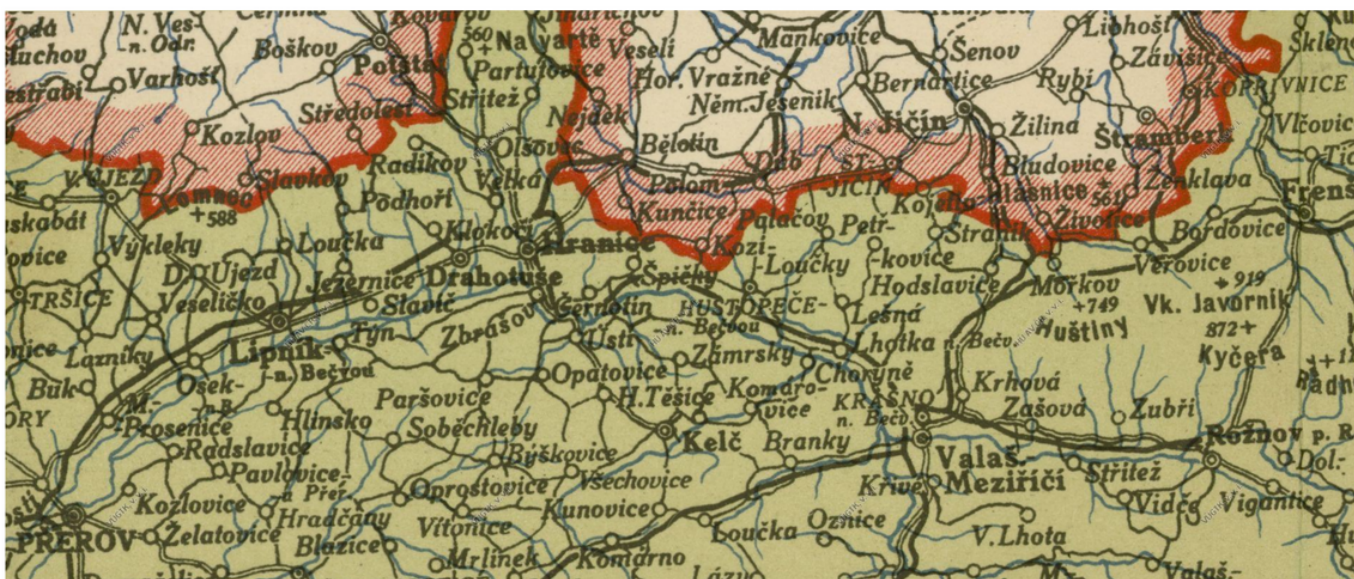


## Příloha s mapami



## Mapa z roku 1800—1825

Mapa Čech, Moravy a Slezska. In: Virtuální mapová sbírka Chartae-Antiquae.cz [online]. Zdíby: Výzkumný ústav geodetický, topografický a kartografický, v.v.i. Dostupné z: <http://chartae-antiquae.cz/cs/maps/80171>



## Mapa z roku 1939

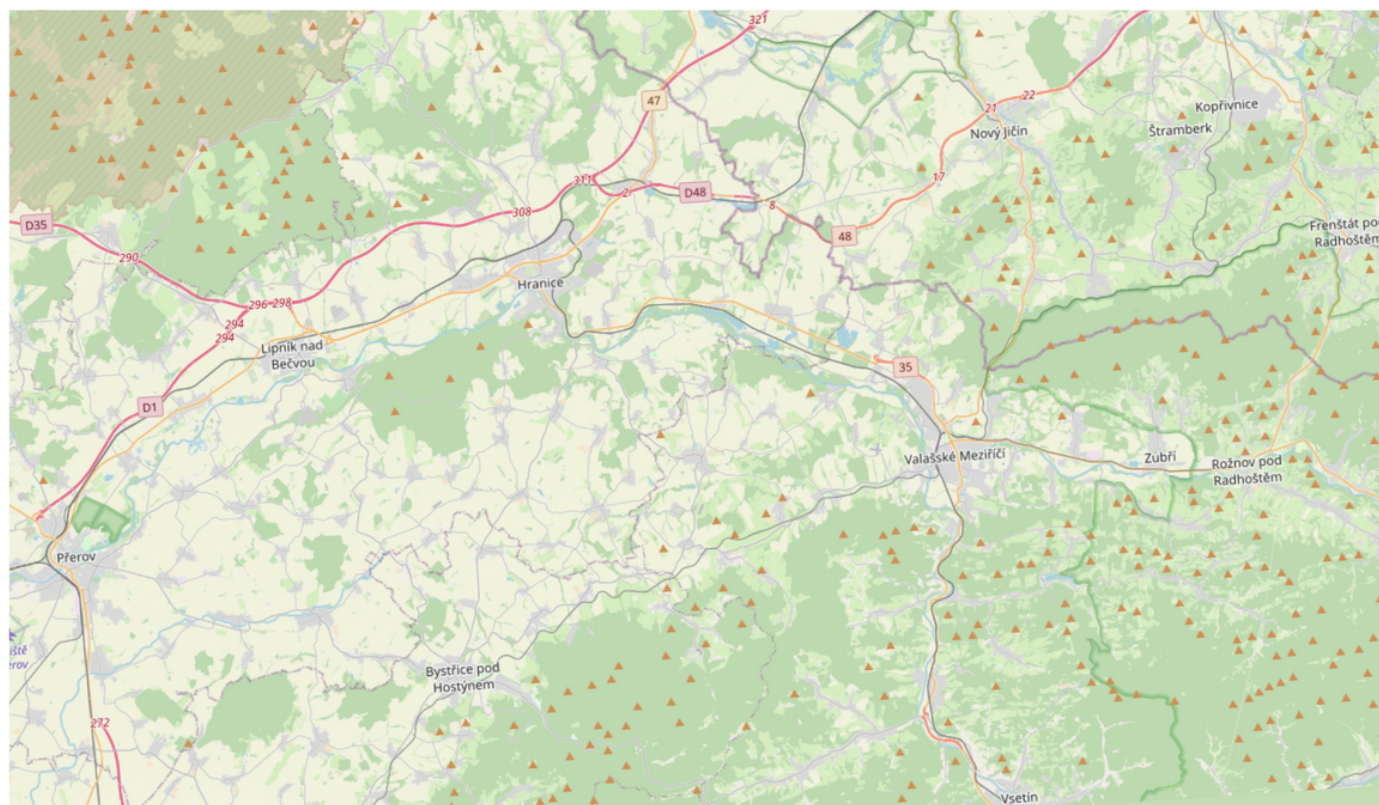
Čechy — Morava: příruční a cestovní mapa. In: Virtuální mapová sbírka Chartae-Antiquae.cz [online]. Zdíby: Výzkumný ústav geodetický, topografický a kartografický, v.v.i. Dostupné z: <http://chartae-antiquae.cz/cs/maps/85850>





## Mapa z roku 1968

ČSR – politická mapa. In: Virtuální mapová sbírka Chartae-Antiquae.cz [online]. Zdiby: Výzkumný ústav geodetický, topografický a kartografický, v.v.i. Dostupné z: <http://chartae-antiquae.cz/cs/maps/82594>



## Mapa z roku 2023

Zdroj: Virtuální mapová sbírka Chartae-Antiquae.cz [online] Výzkumný ústav geodetický, topografický a kartografický, v.v.i. Dostupné z: <http://chartae-antiquae.cz/cs/maps/85850>



Mapě nebo glóbusu máme ve zvyku věřit. Mnohdy si při pohledu do mapy neuvědomujeme, že skutečný tvar Země a jejího povrchu je příliš členitý na to, aby byl přesně popsán a zakreslen. V minulosti navíc lidé nedisponovali tak kvalitními měřicími prostředky, jako je tomu dnes.



## 2 Prozkoumejte Bečvu u obce Ústí

Nejprve je potřeba získat historickou mapu s vyobrazením řeky Bečvy u obce Ústí. Můžete k tomu využít buď papírovou mapu z knihovny nebo ze školní sbírky atlasů. Anebo hledejte na internetu; využít můžete třeba virtuální mapovou sbírku <http://chartae-antiquae.cz>. Z ní jsme čerpali i my.

Poté si připravte současnou mapu a proveďte srovnání. Svá zjištění si poznamenejte.

### FAKTA:



Řeku Bečvu spoutala v první polovině 20. století souvislá úprava koryta. Velká povodeň z roku 1997 vrátila řece její přírodní podobu v několika úsecích o celkové délce 8 km. Nedávno byla také dokončena první velká revitalizační stavba u obce Ústí, jež řeku uvolnila v délce 3,5 km.

## 3 Zamyslete se

Dnes, v době klimatických extrémů, stojíme na rozcestí a volíme, kterým směrem se s řekou Bečvou vydáme dál. Budeme ji technicky regulovat, nebo zpřirodňovat? Chceme ji ovládat, nebo s ní žít? Než na otázku odpovíte, prohlédněte si videa na naší minisite Kolik podob má řeka ([www.ucitel21.cz/reka](http://www.ucitel21.cz/reka)). Svou odpověď přednesete během diskuse s ostatními spolužáky.

Mapy jsou zajímavé.  
Už se ale těším do terénu.



Pedagogická  
fakulta  
Univerzita Palackého  
v Olomouci



UČITEL21  
Chci studovat, chci učít, chci měnit svět.