

Odběr krve



Pedagogická
fakulta

Čeká tě odběr krve. Nemusíš se ničeho bát. Z krve lékaři poznají, jestli máš dost vitamínů nebo nejsi nemocný. Bude stačit jen malý vzorek. Odběr trvá jen chvíli. Teď si představíme pomůcky, se kterými se při odběru krve můžeš setkat.

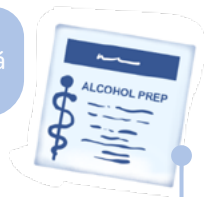
ODBĚR KRVE





EMLA
znečitlivující krém.

Buzzy Bee
Vibrující včelka, která pomáhá znečitlivět ruku při bodnutí.

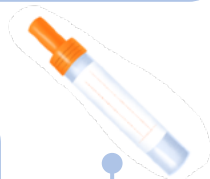


Polštářek s dezinfekcí
Otře kůži, aby byla před vpichem čistá.

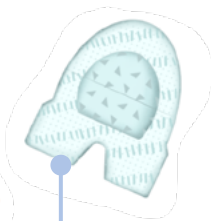


Stříkací dezinfekce

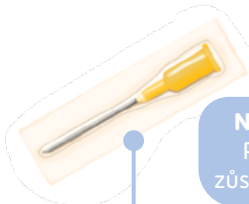
Škrtidlo
Pružný pásek, který se přiloží na ruku, aby šla žíla lépe vidět.



Zkumavka
Nateče do ní krev.



Náplast na kanylu
Použije se, pokud zůstává hadička v ruce.



Jehla

Polštářek pod náplast



Obyčejná náplast

Přijdeš do odběrové místnosti s rodičem/rodiči. Budou tam s tebou celou dobu. Můžeš mít u sebe plyšáka nebo oblíbenou hračku. Všechno se dozvíš předem a můžeš se na cokoliv zeptat.





Ted'studí.



Položíš si ruku na měkkou podložku. Někdy sestřička použije speciální krém, aby byl vpich příjemnější. Možná ti také ukáže Buzzy Bee – vibrující včelku, která pomáhá zapomenout na štípnutí. Pak kůži trošku očistí. Dezinfekce může být chladivá nebo malinko štípat, ale nebolí to.

Na paži ti sestřička utáhne měkký pásek – je to jako pásek od kalhot. Poprosí tě, abys párkrát ohnul/a paži v lokti – jako když pumpuješ. Pomáhá to, aby se více ukázala na ruce žíla. Někdy to chvíli trvá, ale to je úplně v pořádku.



škrtidlo

Zapumpuj.



Sestřička použije tenkou jehlu, která je připojená ke zkumavce. Jehla se opatrně zavede do žíly – můžeš cítit lehké štípnutí, jako když se píchneš o větvičku. Krev začne pomalu stékat do zkumavky. Bude to jen chvilka. A neboj se! Tvoje tělo má zásobovací roboty – když zjistí, že trochu krve chybí, hned pošlou novou!



Když je odběr hotový, sestřička jehlu vytáhne. Na místo vpichu ti přitlačí vatový polštářek, aby se rychle zastavila kapka krve. Potom ti nalepí náplast. Můžeš dostat malou odměnu za odvahu.

A je to.

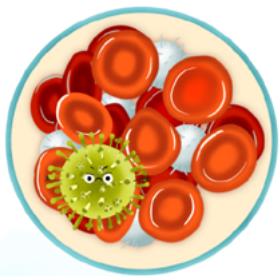


Po odběru si chvílku odpočineš. Můžeš si hrát, kreslit nebo si prohlížet knížku a napít se. Sestřička se pak s vámi rozloučí a máš to celé za sebou.





Po odběru se zkumavka s krví pečlivě označí tvým jménem. Speciální převozní auto ji odveze do laboratoře. Tam laborant zjistí, jestli máš dost červených krvinek. Ty nosíš kyslík po celém těle. Zjistí také, jestli máš dost bílých krvinek. Ty bojují proti nemocem. Podívá se, jestli se v krvi neukrývá bacil, který by tě mohl zlobit. Lékař pak z výsledků pozná, co tvoje tělo potřebuje, aby ses cítil/a silný/á a zdravý/á.



Červené
krvinky



Bílé
krvinky



Bacil

Laborant krev
prozkoumá.
Použije k tomu
mikroskop
a další přístroje.



Na obrázcích zaškrtni jen pomůcky, které se používají při odběru krve. Když máš správně zaškrtnuté obrázky vedle sebe – ať už rovně, nebo šikmo → máš **BINGO!**



Kluk jde na odběr krve. Podívej se na stíny. Najdi ten, který k němu patří. **Zakroužkuj ho.**



Brožura vznikla v rámci diplomové práce na PdF UP v Olomouci ve spolupráci s Centrem provázení FN Hradec Králové.

Autorka: Barbora Demlová | Ilustrace: Eva Rémišová | Sazba: Jakub Konečný
Toto dílo je licencováno pod licencí Creative Commons BY-NC-SA
(Uveďte původ – Neužívejte komerčně – Zachovejte licenci).

